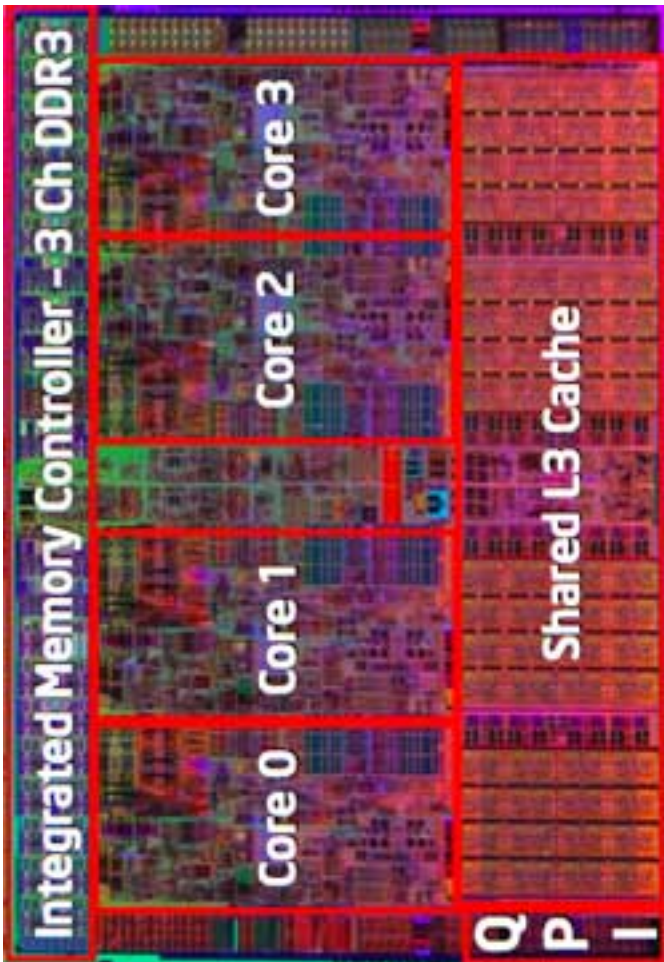


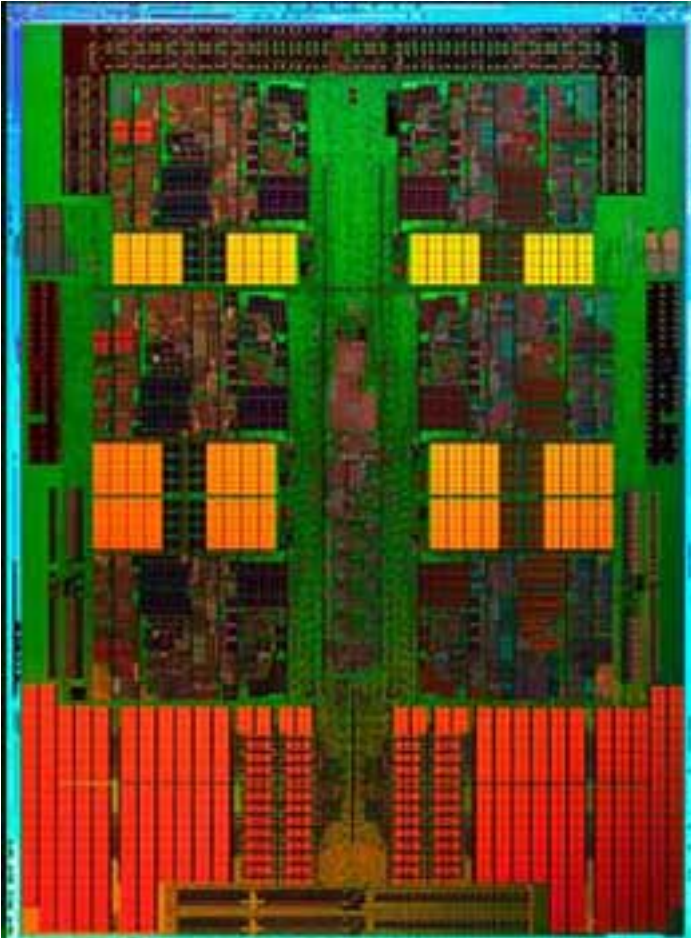
Las nuevas plataformas de servidores de 2 vias (placas que aceptan hasta dos procesadores de varios cores cada uno) de INTEL y AMD,han aterrizado con fuerza, vamos a tratar de realizar una comparativa que podamos aclarar todas las dudas acerca de las mismas.

Esta guia de compra inteligente para un servidor verde, green server.

Junto a ellas parece que se ha instaurado la polita de la eficiencia energetica dentro de las dos plataformas, esta claro que AMD apuesta claramente por incorporar nucleos a sus procesadores, como ya sabemos pretende presentar su procesador de 12 nucleos en el 2010 (45nm) , y 16 nucleos en el 2011 (32nm), por su parte intel va a presentar su solución de 8 nucleos (32nm) en 2010.

INTEL Nehalem 4 CORES AMD Istanbul 12 CORES





Algunos tipos de servidores de DobleVIA. AMD, servidores de 5 años de antigüedad, 64 GB de RAM y 2 discos de 3 TB.





